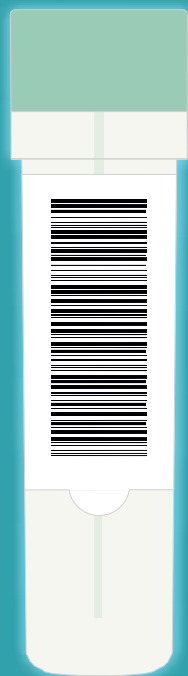


Questa provetta è preziosa perché ti aiuta  
a **difenderti dai tumori dell'intestino**  
e continuare a vivere tutte le tue passioni  
senza pensieri.

Ti permette, infatti, di effettuare  
l'**esame del sangue occulto** nelle feci.

Segui le istruzioni contenute  
in questo pieghevole  
e aderisci anche tu allo screening  
della Asl Lanciano Vasto Chieti per  
la **prevenzione dei tumori** del colon-retto.

**E' facile**  
**E' gratis**  
**E' per la TUA salute**



Per qualunque  
informazione  
sullo screening  
per la prevenzione  
dei tumori del colon-retto  
puoi rivolgerti  
al numero  
**0871.358430**

dalle 10.00 alle 13.00  
oppure consultare  
la sezione «screening»  
del sito internet  
**www.asl2abruzzo.it**



Una  
**provetta**  
per  
**la vita**

amici cibo  
passioni  
libertà  
TO  
hobby figli  
amore  
sport LAVORO  
MUSICA  
risate  
FILM vino  
screening  
per prevenzione  
DEI tumori  
dell'intestino  
colori TU  
viaggi TU  
AU  
TO vendemmia  
NO aperitivo  
BI cane Baci  
CONCERTO sapori



# Lo screening per la prevenzione dei tumori del colon-retto

# Come si usa la provetta

## Che cos'è il colon-retto

Il colon-retto è una parte dell'intestino lunga mediamente di 1,5 - 2 metri. La sua funzione è l'assorbimento delle sostanze nutritive introdotte con il cibo e la ritenzione delle feci.

## I tumori del colon-retto

Il tumore del colon-retto consiste in una crescita anomala delle cellule del suo rivestimento interno e nella fase iniziale assume la forma di un polipo che, se degenera, si trasforma in cancro. Si tratta di un processo molto lungo che solitamente richiede anni e che si può interrompere con l'asportazione del polipo stesso. Per questo è molto importante diagnosticarli e asportarli il prima possibile.

## Come prevenire il tumore del colon-retto

Per individuare una lesione «sospetta» viene effettuata la ricerca del sangue occulto nelle feci, un esame semplice, indolore e che non causa alcun fastidio. In caso di presenza di sangue occulto, cioè non visibile a occhio nudo, è indicata una colonscopia per completare la diagnosi e asportare l'eventuale polipo. La Asl Lanciano Vasto Chieti ha avviato un programma di screening per la prevenzione dei tumori del colon-retto.

## Che cos'è uno screening

È un intervento a tutela della salute dei cittadini. Consiste nell'invitare, a intervalli di tempo regolari, una fascia di popolazione a effettuare un esame in grado di prevenire alcune forme tumorali. Il test viene offerto gratuitamente, come anche gli esami di approfondimento e le cure eventualmente necessarie in seguito.

## Lo screening per la prevenzione dei tumori del colon retto

Il test per lo screening di prevenzione dei tumori del colon-retto della Asl Lanciano Vasto Chieti è destinato alla popolazione residente in provincia di Chieti di età compresa fra i 50 e i 70 anni. Per partecipare non devi fare altro che seguire le indicazioni riportate di seguito.

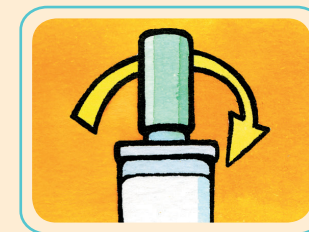
## Come effettuare l'esame del sangue occulto nelle feci

Insieme a questo pieghevole troverai una bustina contenete una provetta. Estrai la provetta dalla bustina, segui le istruzioni qui a fianco e raccogli un piccolo campione delle tue feci. Inseriscilo nella provetta, richiudila e riponila nuovamente nella bustina.

Entro 3 giorni porta la bustina con la provetta, unitamente al consenso informato, presso il tuo Distretto sanitario (lo trovi indicato nella lettera d'invito allegata) oppure al Laboratorio analisi dell'ospedale di Chieti (Policlinico) o Lanciano. Nel frattempo puoi conservare il tutto in frigorifero.

Nel caso in cui l'esame non dovesse evidenziare la presenza di sangue occulto, riceverai il referto direttamente a casa. Se, invece, si rendessero necessari ulteriori accertamenti ti contatteremo al numero di telefono che indicherai nel foglio del consenso informato.

**1** Togli la provetta dalla bustina ed estrai il bastoncino



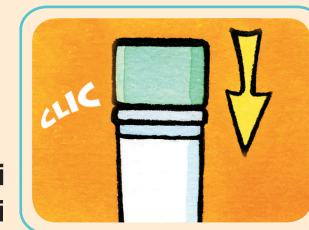
**2** Raccogli una piccola quantità di feci con il bastoncino



**3** Inserisci il bastoncino con le feci nella provetta



**4** Chiudi la provetta, riponila nella bustina e portala al tuo Distretto sanitario o al laboratorio analisi dell'ospedale di Chieti (Policlinico) o Lanciano



Puoi trovare il video con le istruzioni dettagliate e tante altre informazioni sul sito internet [www.asl2abruzzo.it](http://www.asl2abruzzo.it)